

5. Tisza-tó kupa versenyértesítő 2017.06.11 – Tiszafüred

Rendező

[Egri Spartacus Tájékoztató Futó SE](#), 3300 Eger, Zellervár u.3 tetőtér 5.

A verseny támogatói



ALBATROSZ
kemping



**Kossuth Lajos Gimnázium,
Szakképző Iskola, Általános Iskola és Művelődési Központ**



5350 Tiszafüred, Baross utca 36.
Főigazgató: 59/511-114, 59/352-932
06/20-951-0909
Titkárság: 59/350-220 (tel/fax)
E-mail: titkar@kossuth-tiszafulred.sulinet.hu
kossuth.tiszafulred@gmail.com
www.kossuth-tiszafulred.sulinet.hu



Versenyforma

Nappali, egyéni, kétfordulós rövidtávú regionális rangsoroló verseny.

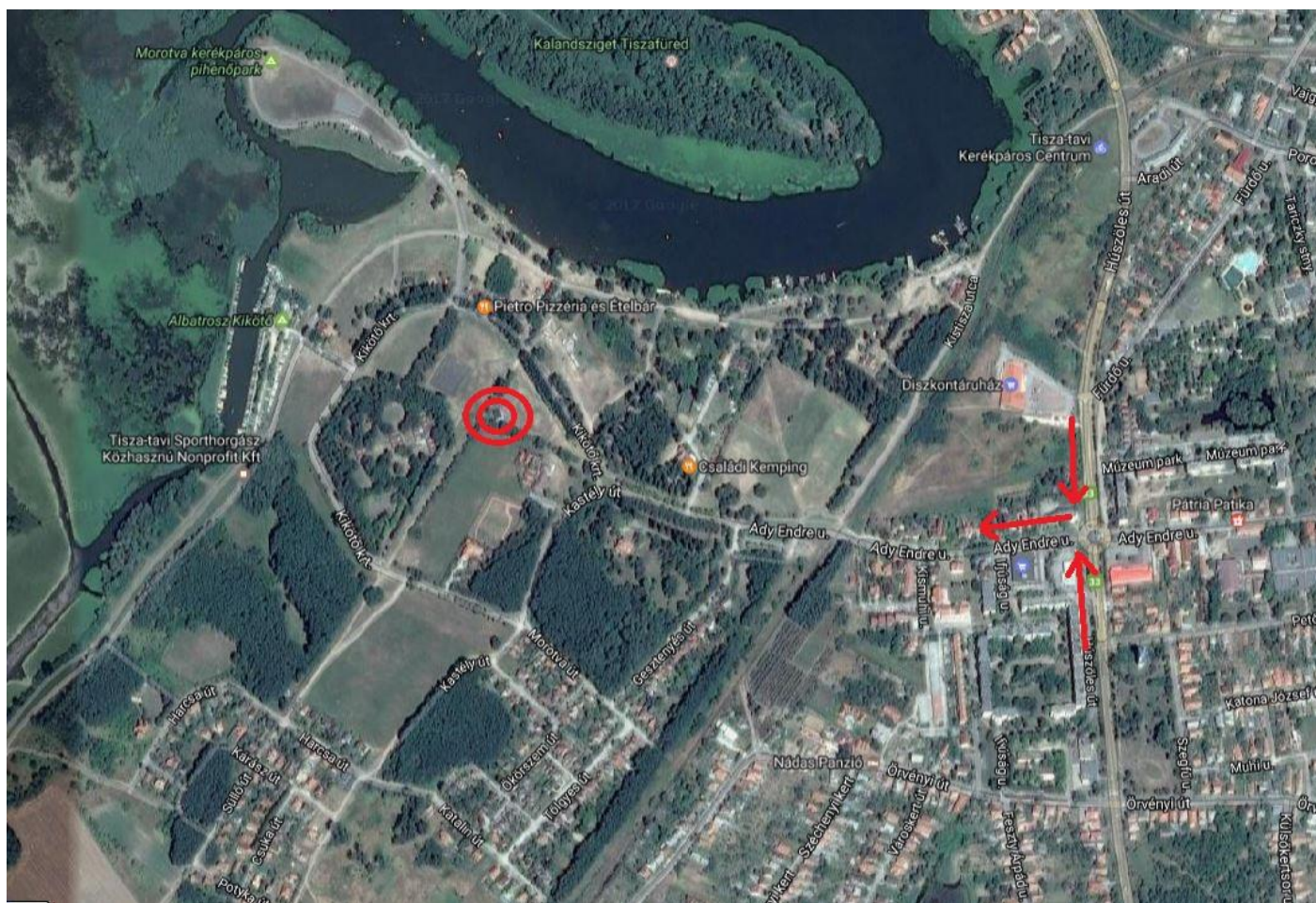
Versenybírószám

Elnök:	Blézer Attila
Pályakitűző:	Bárány Tamás
Ellenőrzőbíró:	Gyárfás Csaba
Felvezetés:	Bózsó Zoltán
Rajt:	Kovács József
Cél:	Laurinyecz Csaba
Sportident:	Fekete Zoltán
Titkár:	Jacsó Adrienne

A versenyközpont helyszíne

Tiszafüred, Szadabstrand melletti színpad. Jelentkezés: 9 - 10:30-ig a versenyközpontban. Megközelíthető Eger/M3 és Debrecen felől egyaránt a 33-as főúton - a MOL kútnál/Spar áruház/ kell nyugat felé befordulni az Ady Endre úton.

Figyelem! A cél - szabadstrand környékén csak fizetős parkolók vannak:1000 Ft/autó/nap.



Tisza-tó Kupa 2017 1. futam információk



Tisza-tó Kupa 2017 2. futam információk



A pályák több, nem túl forgalmas utat kereszteznek, kérünk mindenkit, hogy a KRESZ szabályait tartsa be! A verseny során minden indulótól elvárjuk a sportszerű versenyzést, ezért a tiltott területeken – áthatolhatatlan falak, kerítések, tiltott virágágyások, és egyéb a térképen jelölt tiltott területek – az áthaladás tilos. A tiltott területen való áthaladást szigorúan ellenőrizzük, és kizárást von maga után!

Tervezett „0” idő

1. futam - 11:00 2. futam - 15:00 óra

Kategóriák

F/N 10C, 12C, 14B, 16B 18B, 15-18C, 21B, 35B, 45B, 55B, Nyílt kezdő, Nyílt technikás. Mivel a 12D-s pályák nem lesznek kiszalagozva (12D=12C), utólagosan meghirdetünk egy 10C-s kategóriát, ha valaki az életkora miatt szeretné, átnevezhet a fiatalabbakhoz, a 12D-t pedig megszüntetjük.

Térkép

Méretarány mindkét futamon 1:4000/1m, méret A4-es, vízálló papíron

Pontmegnevezés a térképen, pótszimból a rajtban is lesz. A térképen a pontok mellett csak azok sorszáma lesz benyomtatva, a kód nem. Térképleadás mindkét futamon az utolsó rajtig.

Terep

Városias utak, parkok, strand, csak edzőcipő viselése ajánlott. (szöges tilos)


Pontfelszerelés, pontérintés

SPORTident elektronikus pontérintő rendszerrel. Az ellenőrző pontokon hagyományos lyukasztó is található, melyet csak akkor kell használni, ha a SPORTident nem működne, ilyenkor a térkép szélére kell lyukasztani és a Célban ezt közölni kell! A pontokon állvány, narancs-fehér színű bója, SI doboz, szűrőbélyegző lesz.

Díjazás

A kategóriák 1-3 helyezettjei éremdíjazásban részesülnek

Egyebek

A cél területén a rendezvényeinken már megszokott online eredményközlés lesz, a  eléréshez az IP cím, ill. QR kód a helyszínen elérhető. Papíron nem teszünk ki eredményeket, a célban monitorokon lesz nyomon követhető a verseny állása.

A két futam közt lehetőség lesz kenu bérlésre, 1 órára a 3 személyes – 650 Ft, a 4 személyes 850 Ft.

Pályaadatok

Kategória	1.futam			2.futam		
	Táv (m)	Szint	Ell.pont	Táv (m)	Szint	Ell.pont
A megadott távok a pályakitűző által mért optimális útvonalat jelentik !						
N10C	1510	-	14	1940	-	13
N12C	1510	-	14	1940	-	13
N14B	2500	-	15	2590	-	15
N16B	2580	-	15	2930	-	16
N18B	3030	-	19	3410	-	19
N15-18C	2230	-	16	2470	-	14
N21B	3400	-	20	3870	-	18
N35B	2500	-	15	2590	-	15
N45B	2500	-	15	2590	-	15
N55B	2500	-	15	2590	-	15
F10C	1510	-	14	1940	-	13
F12C	1510	-	14	1940	-	13
F14B	2580	-	15	2930	-	16
F16B	3030	-	19	3410	-	19
F18B	3400	-	20	3870	-	18
F15-18C	2230	-	16	2470	-	14
F21B	3660	-	23	4160	-	19
F35B	2710	-	16	2730	-	17
F45B	2710	-	16	2730	-	17
F55B	2710	-	16	2730	-	17
NYILT Kezdő	1510	-	14	1940	-	13
NYILT Technikás	2580	-	15	2930	-	16

Eredményes versenyzést kíván a Rendezőség!